



## iPad 6 2018 : Ecran LCD

### Introduction

Symptômes : Ecran LCD cassé; Ecran LCD fissuré; Tâches persistantes sur l'écran Couleurs anormales Pixels morts

### Pièces

[Ecran LCD - iPad 6 \(2018\)](#) - 89.21 €

### Outils

[Kit Outils Universel](#) - 8.91 €

[iSesamo \(Spatule en métal\)](#) - 8.91 €

[Spatule en Nylon](#) - 3.32 €

[Vous pouvez consulter la version web de ce guide à l'adresse suivante :](#)

<https://www.sosav.fr/guides/ipad/ipad-6-2018/ecran-lcd/>

## Etape 1



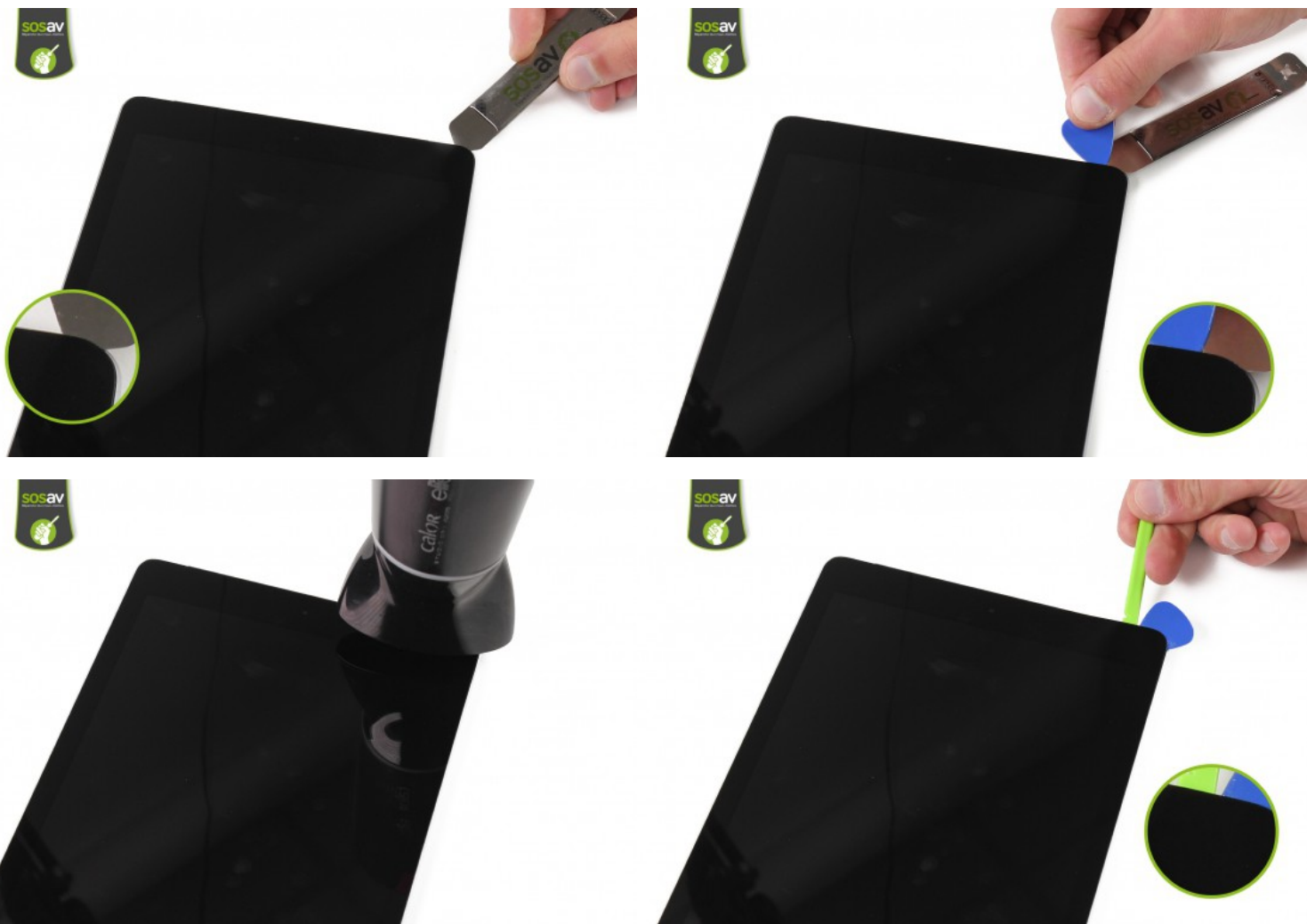
Avant de commencer le démontage de l'écran LCD iPad 6 2018, il est nécessaire d'éteindre la tablette pour des raisons évidentes de sécurité. Pour cela, appuyez durant quelques secondes sur le bouton power puis faites glisser la partie "Eteindre" vers la droite.

## Etape 1



A l'aide d'un sèche-cheveux, chauffez le pourtour de la vitre de l'iPad durant 2 à 3 minutes. Attention à ne chauffer que le contour, au risque d'endommager le LCD au centre.

Etape 1



Insérez une spatule [iSesamo](#) dans le coin supérieur droit, entre le châssis et la vitre tactile, pour créer une ouverture. Glissez ensuite un médiateur dans l'espace créé, puis retirez la spatule. Réchauffez la zone à l'aide du sèche-cheveux afin d'y insérer une spatule en nylon.

## Etape 1



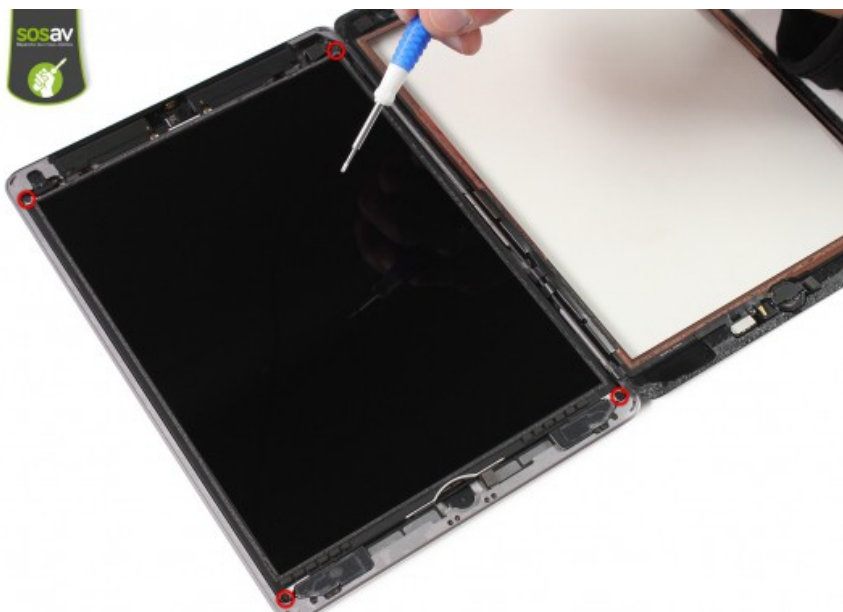
Faites doucement glisser la spatule en nylon sur la partie supérieure, puis la partie gauche de la vitre. Allez-y progressivement et ne forcez en aucun cas. Si la vitre oppose de la résistance, réchauffez-la de nouveau. Répétez ces opérations sur la partie basse puis la partie droite de la vitre.

## Etape 1



Vous pouvez désormais délicatement soulever (de la gauche vers la droite) la vitre tactile iPad 6. N'essayez pas de retirer totalement la vitre tactile : elle est encore attachée à la carte mère par une nappe.

## Etape 1

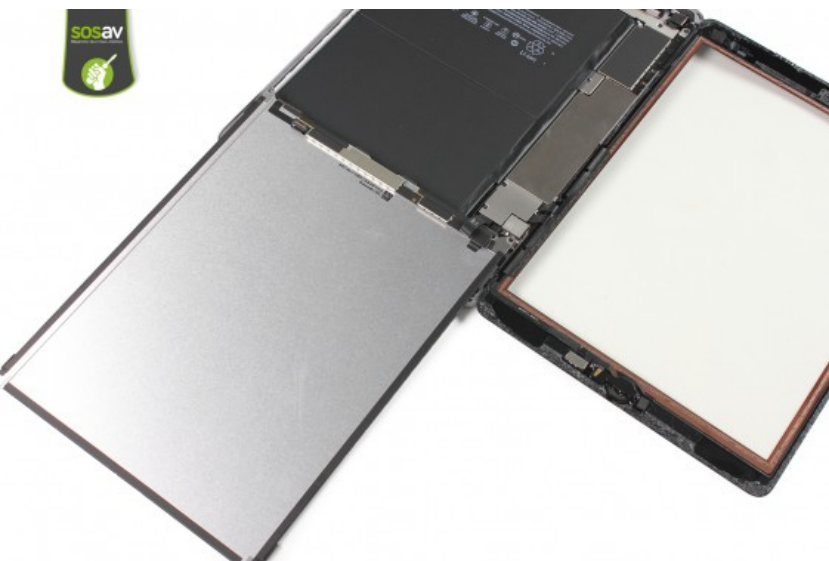


Dévissez les 4 vis cruciformes (entourées en rouge sur la photo) retenant le LCD à l'iPad.

## Etape 1



Reprenez la spatule en nylon pour faire délicatement lever et soulever l'écran LCD. Basculez-le de 90 degrés comme indiqué sur les photos. N'essayez pas de retirer complètement l'écran LCD, car il est encore attaché à la carte mère par sa nappe de connexion.



## Etape 1



Dévissez ensuite les 3 vis cruciformes (entourées en rouge) retenant le cache de protection de la nappe de connexion de l'écran LCD.

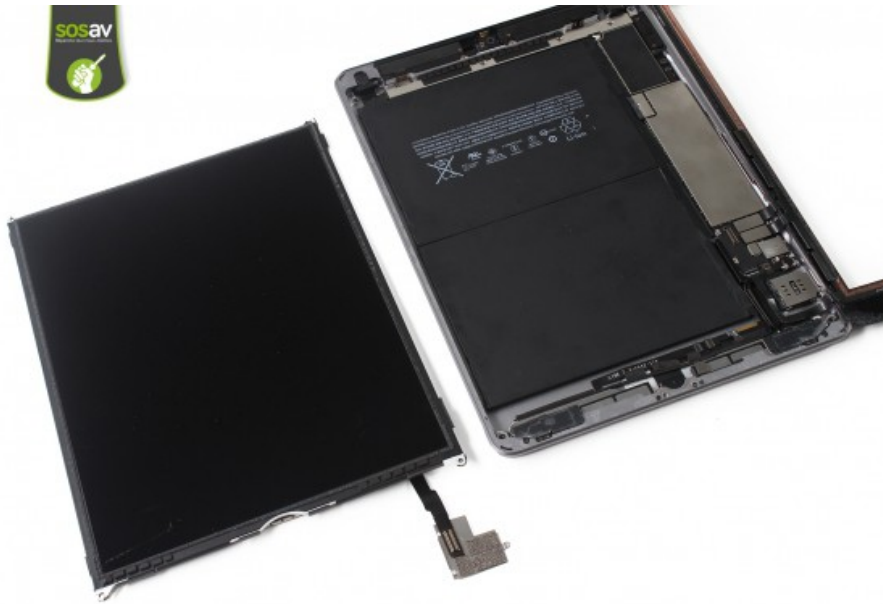
## Etape 1



Utilisez la spatule en nylon pour faire levier sur le cache de protection de la nappe de l'écran LCD. La nappe du LCD est collée à cette protection. En faisant levier vous la déconnecterez automatiquement de la carte mère. Vous pouvez ensuite retirer en toute sécurité l'écran LCD de votre iPad 6 2018.



### Etape 1



L'écran LCD iPad 6 2018 est désormais démonté. En cas d'écran cassé ou de problème d'affichage, remplacez-le par un écran neuf si nécessaire.



**Le guide pour iPad 6 2018 vous expliquant comment réparer votre "Ecran LCD" est désormais terminé.  
Pour remonter votre iPad 6 2018 suivez ces étapes en sens inverse.**

## **Pièces**

[Ecran LCD - iPad 6 \(2018\)](#) - 89.21 €

## **Outils**

[Kit Outils Universel](#) - 8.91 €

[iSesamo \(Spatule en métal\)](#) - 8.91 €

[Spatule en Nylon](#) - 3.32 €