



Samsung Galaxy S6 : Tiroir SIM

Introduction

Symptômes : Tiroir SIM cassé; Tiroir SIM perdu

Pièces

[Tiroir SIM - Galaxy S6](#) - 0.60 €

Outils

[Kit Outils Universel](#) - 9.90 €

[Kit outils 58 pièces](#) - 27.89 €

[iSesamo \(Spatule en métal\)](#) - 8.91 €

[Kit outils 29 pièces](#) - 17.59 €

[Vous pouvez consulter la version web de ce guide à l'adresse suivante :](#)

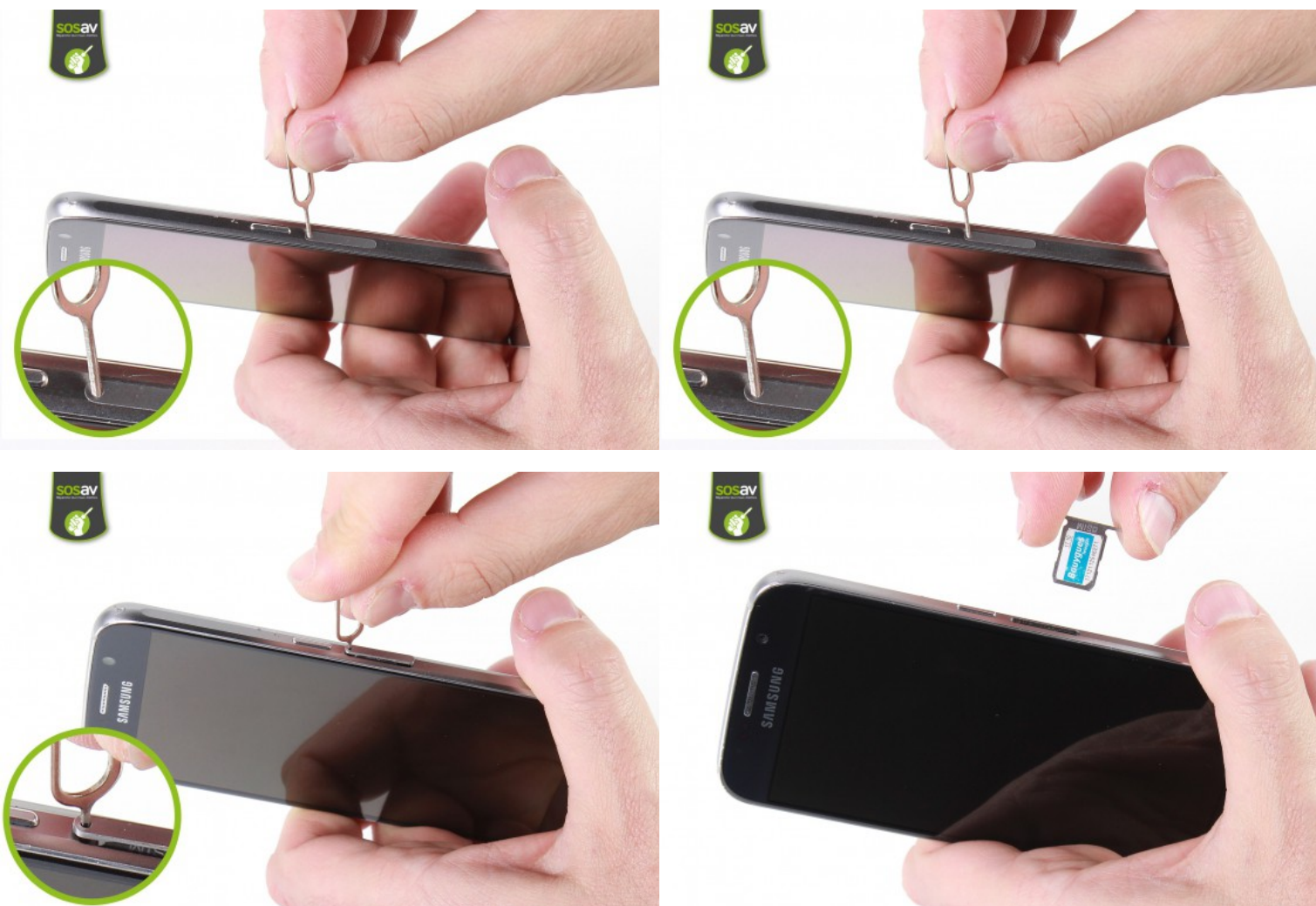
<https://www.sosav.fr/guides/samsung/galaxy-s6/tiroir-sim/>

Etape 1



Avant de procéder au démontage du tiroir SIM du Samsung Galaxy S6, il est nécessaire, pour des raisons de sécurité évidentes, d'éteindre le téléphone. Pour cela, appuyez sur le bouton d'allumage durant quelques secondes puis confirmez l'extinction par "Éteindre".

Etape 1



Insérez un outil d'éjection pour tiroir SIM (ou un trombone) dans le petit trou présent sur la tranche. Appuyez ensuite sur l'outil afin de déverrouiller le tiroir et saisissez le tiroir SIM pour le retirer

Etape 1



Saisissez le tiroir SIM puis procédez à son retrait. Le tiroir SIM du Galaxy S6 est désormais démonté. Procédez à son remplacement par une pièce neuve si cela est nécessaire.



**Le guide pour Samsung Galaxy S6 vous expliquant comment réparer votre "Tiroir SIM" est désormais terminé.
Pour remonter votre Samsung Galaxy S6 suivez ces étapes en sens inverse.**

Pièces

[Tiroir SIM - Galaxy S6](#) - 0.60 €

Outils

[Kit Outils Universel](#) - 9.90 €

[Kit outils 58 pièces](#) - 27.89 €

[iSesamo \(Spatule en métal\)](#) - 8.91 €

[Kit outils 29 pièces](#) - 17.59 €