



## Nintendo 2DS : Coque arri re

### Introduction

Sympt mes : Coque arri re abim e ou cass e

### Outils

[Kit Outils Universel](#) - 9.90  

[Kit outils 29 pi ces](#) - 17.59  

[iSesamo \(Spatule en m tal\)](#) - 8.91  

[Vous pouvez consulter la version web de ce guide   l'adresse suivante :  
https://www.sosav.fr/guides/nintendo-portable/nintendo-2ds/coque-arriere/](https://www.sosav.fr/guides/nintendo-portable/nintendo-2ds/coque-arriere/)

## Etape 1

---



Avant de débuter le démontage de la coque arrière de votre Nintendo 2DS, il est nécessaire pour des raisons évidentes de sécurité, de s'assurer que la console est éteinte. Si ce n'est pas le cas, appuyez durant quelques secondes sur le bouton d'allumage puis procédez à l'extinction de la console.

## Etape 1



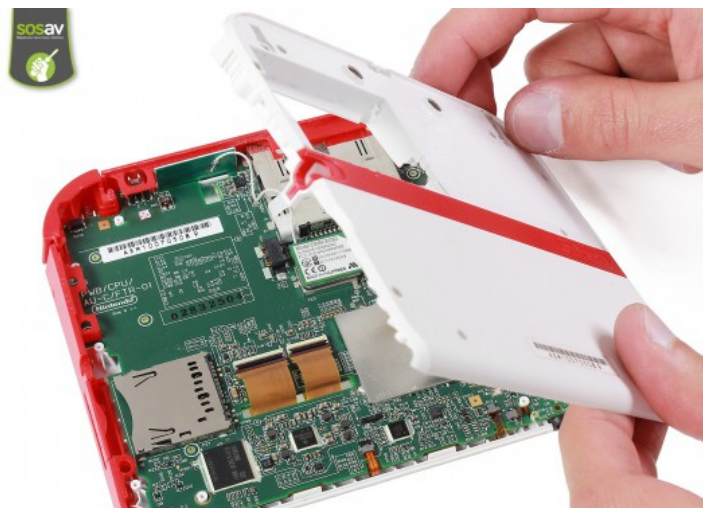
A l'aide d'un tournevis cruciforme, d vissez les deux vis entour es en rouge servant   maintenir le cache-batterie de la console. Proc dez ensuite au retrait du cache-batterie.

## Etape 1



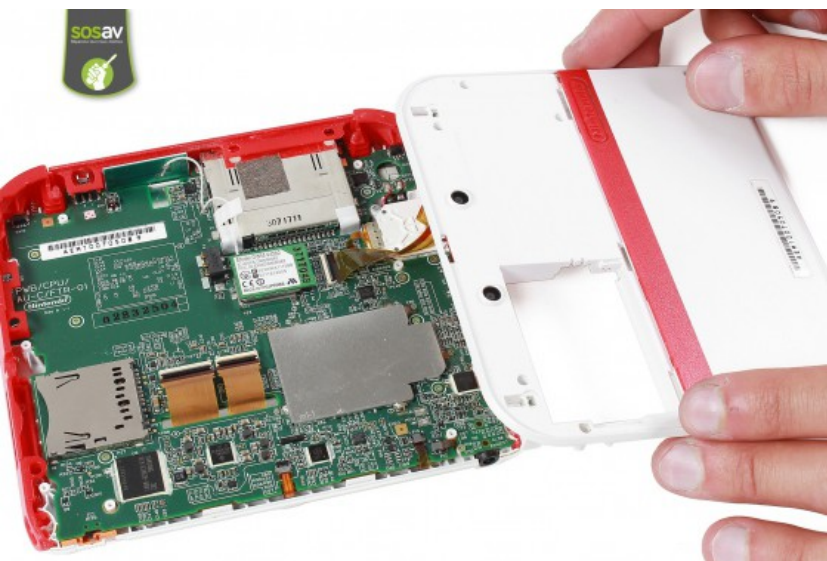
Utilisez la spatule en nylon afin de soulever d licatement la batterie de la console. Pour cela, ins rez la spatule dans l'interstice localis e sur la partie basse de la batterie puis faites levier afin de l'extraire. Proc dez ensuite au retrait de la batterie. La batterie de votre Nintendo 2DS est d sormais d mont e.

## Etape 1



Reprenez le tournevis cruciforme afin de d visser les 10 vis entour es en rouge servant   maintenir la coque arri re sur la console. Saisissez ensuite la coque arri re puis soulevez-la tr s d licatement sans toutefois la retirer. Une nappe relie la coque arri re au reste de la console ! Veillez   ne pas forcer son retrait.

## Etape 1



Déposez la coque arrière de la console sur le côté droit. Grâce à la spatule en nylon, déverrouillez le connecteur de la nappe de liaison des caméras arrière.



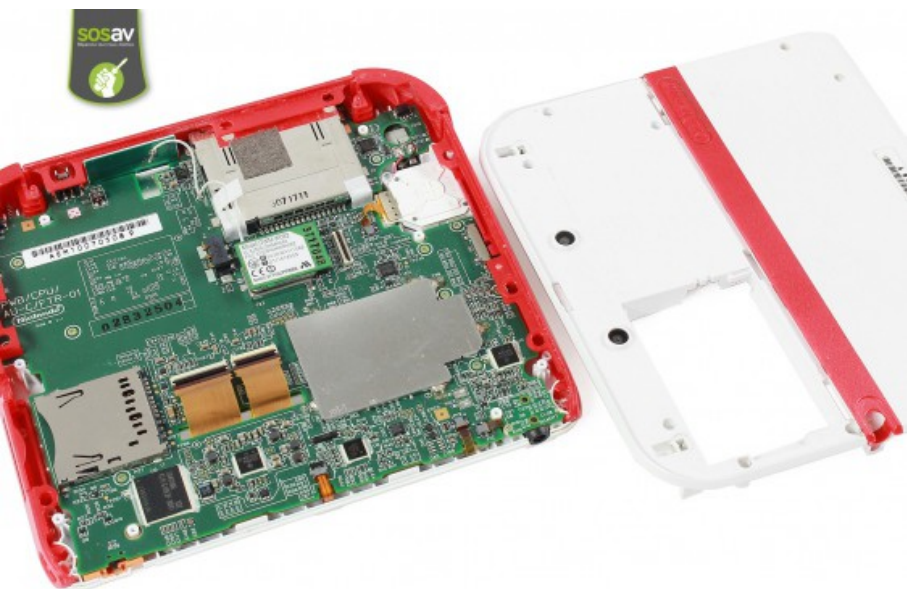
# Nintendo 2DS : Coque arri re

## Etape 1



Tirez ensuite d licatement sur la nappe de liaison des cam ras arri re puis proc dez au retrait de la coque arri re.

## Etape 1



La coque arri re de votre Nintendo 2DS est d sormais d mont e. Proc dez   son remplacement par une pi ce neuve si cela est n cessaire.







**Le guide pour Nintendo 2DS vous expliquant comment r parer votre "Coque arri re" est d sormais termin .**  
**Pour remonter votre Nintendo 2DS suivez ces  tapes en sens inverse.**

## **Outils**

[Kit Outils Universel](#) - 9.90  

[Kit outils 29 pi ces](#) - 17.59  

[iSesamo \(Spatule en m tal\)](#) - 8.91  