



Nintendo 3DS : Joystick

Introduction

Grâce à ce tutoriel, changez le joystick de votre Nintendo 3DS.

Symptômes : Un joystick ne fonctionnant plus ou un joystick devenu difficile à bouger.

Pièces

[Joystick - Nintendo 2DS / 3DS / 3DS XL](#) - 16.79 €

Outils

[Kit Outils Universel](#) - 9.90 €

[iSesamo \(Spatule en métal\)](#) - 8.91 €

[Vous pouvez consulter la version web de ce guide à l'adresse suivante :](#)

<https://www.sosav.fr/guides/nintendo-portable/nintendo-3ds/joystick/>

Etape 1



Avant de commencer le démontage de la coque arrière de votre Nintendo 3DS, nous vous conseillons de vérifier que celle-ci est bien éteinte. A l'aide d'un tournevis cruciforme, dévissez les 4 vis cruciformes (entourées en rouge sur la photo) situées sur la partie haute de la coque arrière de la 3DS.

Etape 1



En la tenant à une seule main, retournez désormais la 3DS afin que la coque arrière s'ouvre légèrement. Avec l'autre main attrapez la coque arrière puis retournez à nouveau votre Nintendo 3DS. Vous pouvez désormais ôter délicatement la coque arrière de la console.

Etape 1



Insérez une spatule en nylon entre la batterie et la coque inférieur de la Nintendo 3DS. Faites ensuite lever sur la partie haute de la batterie pour la sortir de son emplacement.



Etape 1



Dévissez désormais les vis cruciformes retenant la coque interne : 9 vis noire cruciformes entourées en rouge sur la photo, 1 vis cruciforme entourées en orange sur la photo située à côté de l'emplacement pour cartouche de jeux. Les vis cruciformes retenant la coque de la Nintendo 3DS sont parfois très serrées. N'hésitez pas à bien appuyer sur votre tournevis pour ne pas abimer les têtes des vis.

Etape 1



En l'attrapant du côté de la prise jack, soulevez délicatement la coque afin de la placer à la verticale. N'essayez pas d'enlever totalement la coque, elle est attachée à la carte mère de la Nintendo 3DS par 2 nappes.

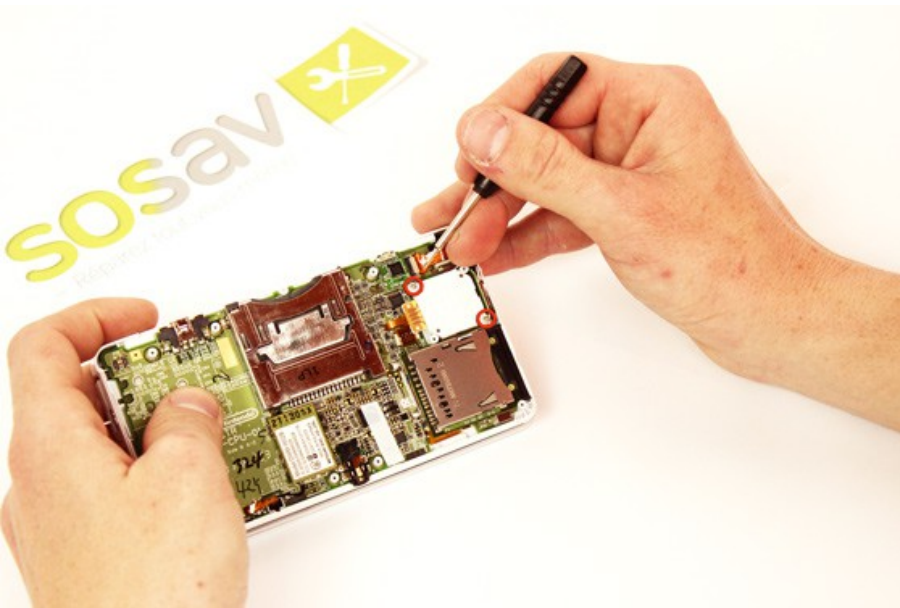
Etape 1



A l'aide d'une spatule en nylon, déconnectez délicatement les nappes de gestion des boutons L et R de la carte mère. Une fois les nappes déconnectées, vous pouvez ôter en toute sécurité la coque de la Nintendo 3DS.



Etape 1



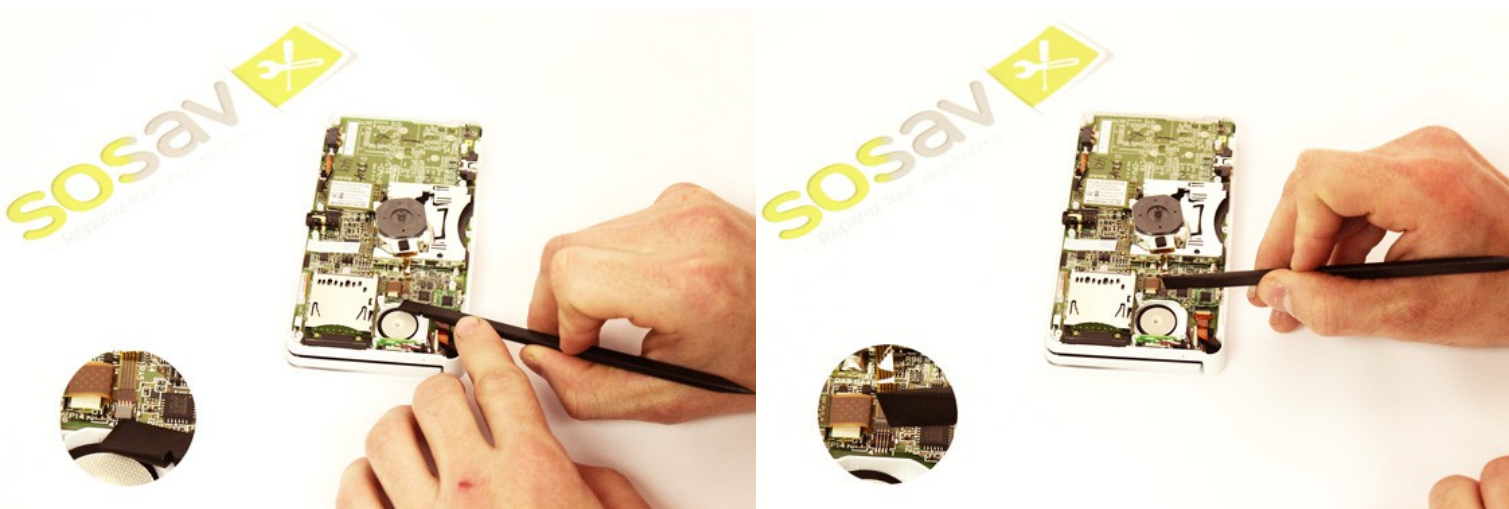
Dévissez les 2 vis cruciformes entourées en rouge sur la photo. Elles permettent de retenir le joystick de la 3DS à la carte mère.

Etape 1



A l'aide d'une spatule en nylon, décollez délicatement le joystick de la carte mère. Une fois légèrement décollé, placez le sur l'emplacement pour cartouche de jeux de la Nintendo 3DS. Si le joystick est dur à soulever, n'hésitez pas à légèrement forcer pour le soulever.

Etape 1



Utilisez une spatule en nylon pour soulever le clapet retenant la nappe du joystick. Faites bien levier sur le clapet et non le connecteur lui-même.

Etape 1



Une fois le clapet soulevé à 90°, vous pouvez délicatement tirer sur le joystick pour le débrancher de la carte mère. Une fois débrancher, vous pouvez le remplacer par un joystick pour Nintendo 3DS neuf.



Le guide pour Nintendo 3DS vous expliquant comment réparer votre "Joystick" est désormais terminé.

Pour remonter votre Nintendo 3DS suivez ces étapes en sens inverse.

Pièces

[Joystick - Nintendo 2DS / 3DS / 3DS XL](#) - 16.79 €

Outils

[Kit Outils Universel](#) - 9.90 €

[iSesamo \(Spatule en métal\)](#) - 8.91 €